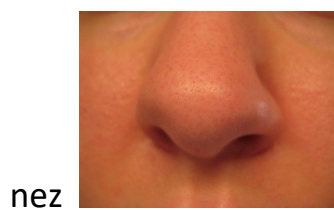


Fiche de lecture 29

le son [e]

é ez er

J'entends le son [e] dans :



potager



Je sais lire les syllabes :

ré tez per mé lez ké jez fé ger dé sez cé ver
bé ner dré blez cré plez grer

Je sais lire les mots :

un rocher une poupée un dé le déjeuner la fée
le vélo un danger vous regardez une idée
vous ferez assez la liberté chez déjà